

2014年3月期第2四半期 決算概要

テンプホールディングス

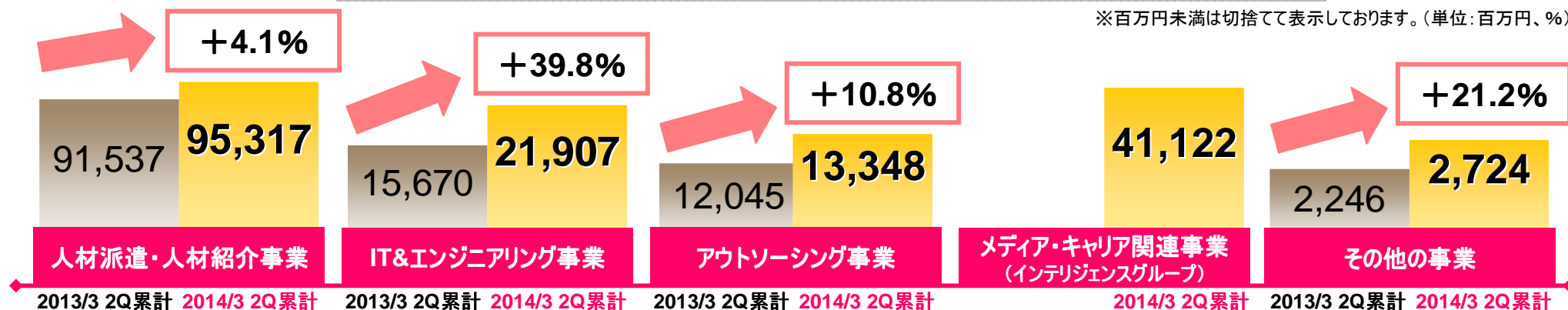
東証1部 (2181)

2013年11月12日(火)

2014年3月期第2四半期 連結事業別売上高

全セグメントにおいて伸長、M&Aも寄与し大幅増収

※百万円未満は切捨てて表示しております。(単位:百万円、%)



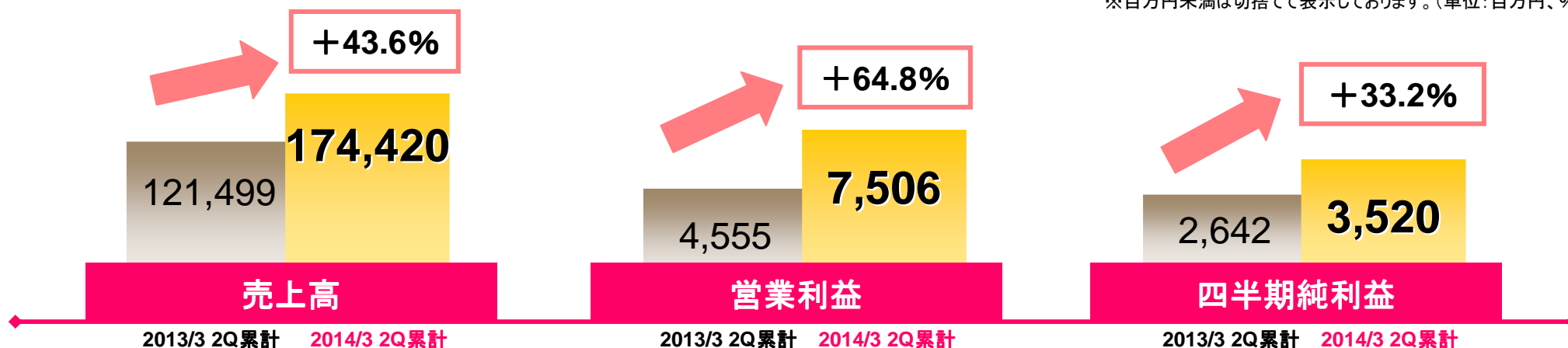
	2013/3月期 2Q累計		2014/3月期 2Q累計			
	売上高	構成比(%)	売上高	構成比(%)	増減額	前期比(%)
人材派遣・人材紹介事業	91,537	75.3	95,317	54.6	+3,779	104.1
IT&エンジニアリング事業	15,670	12.9	21,907	12.6	+6,237	139.8
アウトソーシング事業	12,045	9.9	13,348	7.7	+1,303	110.8
メディア・キャリア関連事業(インテリジェンスグループ)	-	-	41,122	23.5	+41,122	-
メディア事業(Div)	-	-	8,568	4.9	+8,568	-
キャリア事業(Div)	-	-	8,972	5.1	+8,972	-
派遣事業(Div)	-	-	15,804	9.1	+15,804	-
アウトソーシング事業(Div)	-	-	6,353	3.6	+6,353	-
雇用開発・新規・海外事業(Div)	-	-	1,423	0.8	+1,423	-
その他の事業	2,246	1.9	2,724	1.6	+477	121.2
合計	121,499	100.0	174,420	100.0	+52,920	143.6

※2014年3月期よりR&Dアウトソーシング事業をIT&エンジニアリング事業へ名称変更、同時にセグメント区分を変更。そのため前期2013年3月期第2四半期累計実績も今期区分に合わせて組み替えております。

2014年3月期第2四半期 連結損益計算書

既存事業の成長＋M&A効果により、大幅増収増益

※百万円未満は切捨てて表示しております。(単位:百万円、%)



	2013/3月期 2Q累計	構成比(%)	2014/3月期 2Q累計	構成比(%)	増減額	前期比(%)	2014/3月期 予想
売上高	121,499	100.0	174,420	100.0	+52,920	143.6	365,000
売上原価	102,475	84.3	133,785	76.7	+31,310	130.6	—
売上総利益	19,024	15.7	40,634	23.3	+21,610	213.6	—
販管費	14,469	11.9	33,128	19.0	+18,659	229.0	—
営業利益	4,555	3.7	7,506	4.3	+2,950	164.8	18,500
EBITDA	5,222	4.3	10,686	6.1	+5,463	204.6	24,949
経常利益	4,681	3.9	7,433	4.3	+2,751	158.8	18,300
四半期純利益	2,642	2.2	3,520	2.0	+877	133.2	9,000

2014年3月期第2四半期 連結貸借対照表

※百万円未満は切捨てて表示しております。(単位:百万円、%)

	2013/3月期 期末		2014/3月期 2Q			増減額	
	実績	構成比(%)	実績	構成比(%)			
資産	97,592	100.0	170,307	100.0	+72,715		M&Aにともない大幅増加
流動資産	80,606	82.6	78,325	46.0	△2,281		
(現金及び預金)	44,225	45.3	30,023	17.6	△14,202		
(受取手形及び売掛金)	31,997	32.8	39,825	23.4	+7,827		
固定資産	16,985	17.4	91,981	54.0	+74,996		
(商標権)	—	—	11,968	7.0	+11,968		M&Aにともない増加
(のれん)	2,162	2.2	58,843	34.6	+56,681		
負債	33,136	34.0	86,535	50.8	+53,399		
流動負債	29,178	29.9	44,323	26.0	+15,145		
(短期借入金)	16	0.0	5,011	2.9	+4,994		M&Aのため1Q末で35,010百万円だったがCB及び新株発行による調達の結果、残高減少
(1年内返済予定の長期借入金)	—	—	2,400	1.4	+2,400		
固定負債	3,958	4.1	42,212	24.8	+38,254		
(長期借入金)	—	—	17,076	10.0	+17,076		
(転換社債型新株予約権付社債)	—	—	15,000	8.8	+15,000		2Qにおいて15,000百万円のCB発行
純資産	64,455	66.0	83,771	49.2	+19,316		
株主資本	60,830	62.3	79,774	46.8	+18,943		
(資本金)	2,000	2.0	9,980	5.9	+7,980		2Qにおいて800万株の新株発行による調達を実施
(資本剰余金)	5,501	5.6	13,572	8.0	+8,071		
(利益剰余金)	53,682	55.0	56,533	33.2	+2,851		
少数株主持分	2,556	2.6	2,675	1.6	+118		

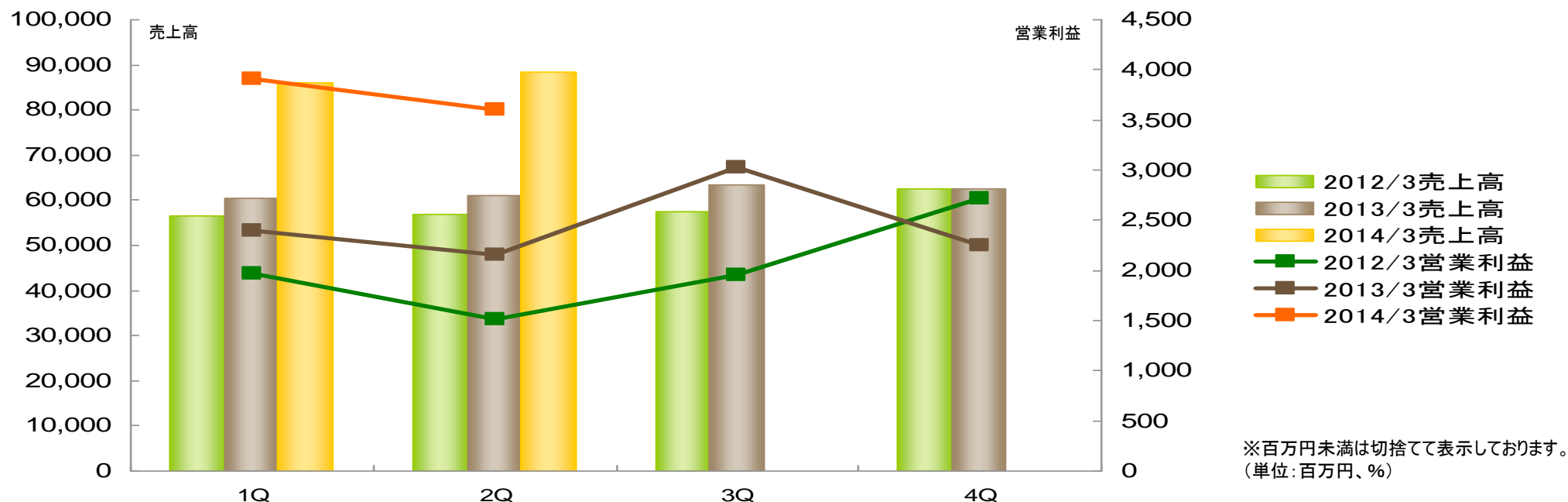
2014年3月期第2四半期 キャッシュ・フロー計算書(連結)

※百万円未満は切捨てて表示しております。(単位:百万円、%)

	2012/3月期 2Q累計	2013/3月期 2Q累計	増減額		2013/3月期 2Q累計	2014/3月期 2Q累計
営業活動によるキャッシュ・フロー	4,534	2,255	△2,279	<ul style="list-style-type: none"> ・税金等調整前当期純利益 ・のれん償却額 ・営業債務の増減額(△は減少) ・たな卸資産の増減額(△は増加) ・法人税等の支払額 	4,596	7,452
投資活動によるキャッシュ・フロー	△298	△50,770	△50,471	<ul style="list-style-type: none"> ・連結の範囲の変更を伴う子会社株式の取得による支出 	—	△49,402
財務活動によるキャッシュ・フロー	△544	34,183	34,728	<ul style="list-style-type: none"> ・短期借入による収入 ・短期借入金の返済による支出 ・社債の発行による収入 ・株式の発行による収入 	—	35,000
現金及び現金同等物の増減額	3,705	△14,122	△17,827		—	△30,007
					—	14,975
					—	15,942

四半期別業績推移(連結)

既存事業の成長＋M&A効果により、高成長を継続



	2012年3月期				2013年3月期								2014年3月期			
	1Q	2Q	3Q	4Q	1Q	前年同期比	2Q	前年同期比	3Q	前年同期比	4Q	前年同期比	1Q	前年同期比	2Q	前年同期比
売上高	56,520	56,755	57,565	62,354	60,533	107.1	60,966	107.4	63,320	110.0	62,411	100.1	86,091	142.2	88,328	144.9
売上原価	47,340	48,242	48,640	52,203	50,856	107.4	51,618	107.0	52,915	108.8	52,376	100.3	66,006	129.8	67,779	131.3
売上総利益	9,179	8,513	8,925	10,151	9,676	105.4	9,348	109.8	10,404	116.6	10,034	98.9	20,085	207.6	20,548	219.8
売上総利益率	16.2	15.0	15.5	16.3	16.0	—	15.3	—	16.4	—	16.1	—	23.3	—	23.3	—
販管費	7,208	6,997	6,967	7,425	7,275	100.9	7,193	102.8	7,378	105.9	7,784	104.8	16,176	222.3	16,951	235.7
営業利益	1,971	1,515	1,957	2,725	2,400	121.8	2,154	142.1	3,025	154.6	2,250	82.6	3,909	162.8	3,597	167.0
営業利益率	3.5	2.7	3.4	4.4	4.0	—	3.5	—	4.8	—	3.6	—	4.5	—	4.1	—

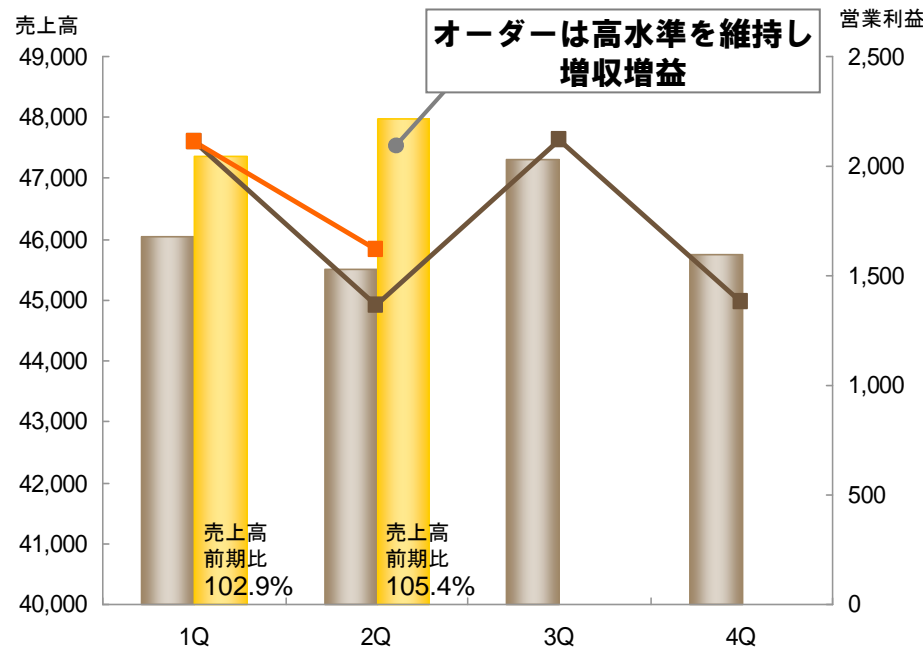
2014年3月期第2四半期 セグメント別業績推移①

※百万円未満は切捨てて表示しております。(単位:百万円、%) 売上高は内部取引消去後、営業利益は内部取引消去前となります。

※2014年3月期よりR&Dアウトソーシング事業をIT&エンジニアリング事業へ名称変更、同時にセグメント区分を変更。そのため前期2013年3月期実績も今期区分に合わせて組み替えております。

1 人材派遣・人材紹介事業

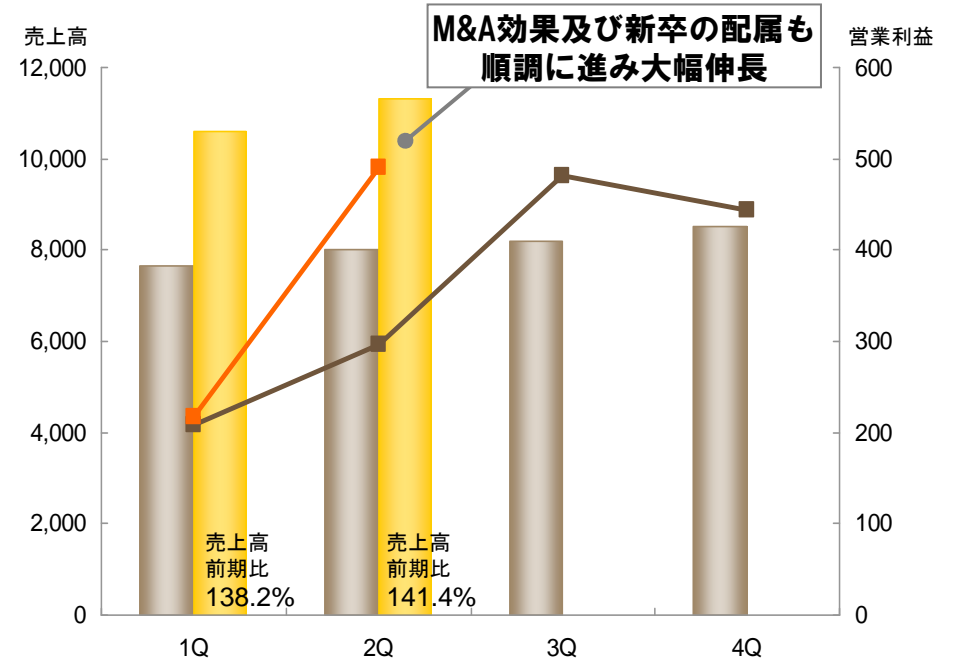
■ 前期売上高 ■ 当期売上高 ■ 前期営業利益 ■ 当期営業利益



		1Q	2Q	3Q	4Q	2Q累計	年間
売上高	2013/3	46,034	45,502	47,302	45,760	91,537	184,600
	2014/3	47,350	47,966			95,317	(予想) 193,200
営業利益	2013/3	2,110	1,366	2,118	1,381	3,476	6,977
	2014/3	2,112	1,619			3,732	—
EBITDA	2013/3	2,307	1,563	2,319	1,643	3,871	7,833
	2014/3	2,333	1,845			4,179	—

2 IT&エンジニアリング事業

■ 前期売上高 ■ 当期売上高 ■ 前期営業利益 ■ 当期営業利益



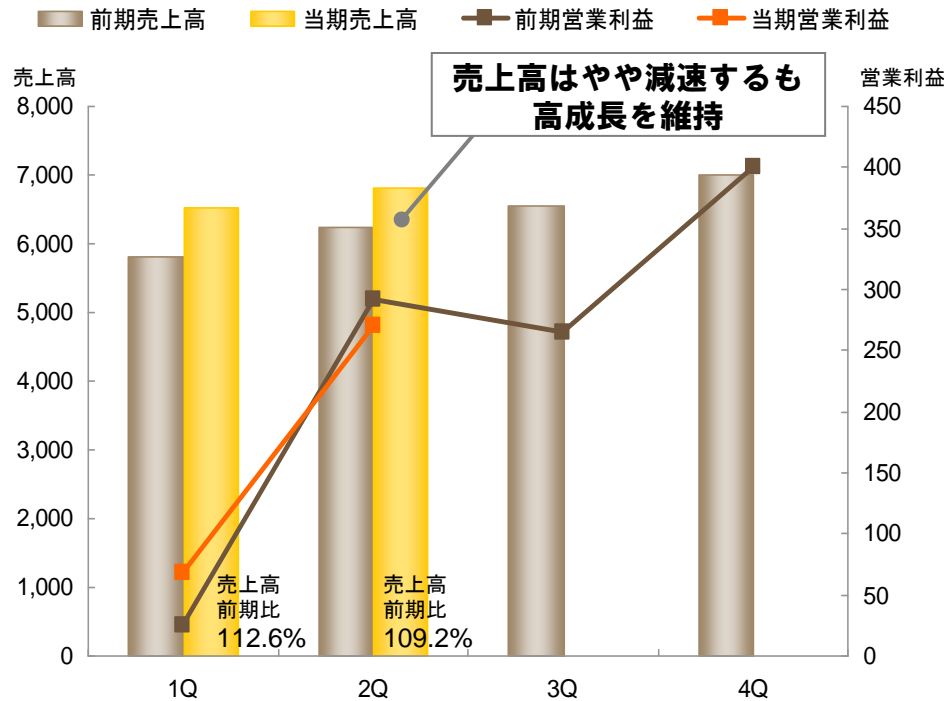
		1Q	2Q	3Q	4Q	2Q累計	年間
売上高	2013/3	7,666	8,003	8,191	8,524	15,670	32,386
	2014/3	10,593	11,313			21,907	(予想) 46,600
営業利益	2013/3	208	297	482	444	505	1,432
	2014/3	217	490			708	—
EBITDA	2013/3	271	360	545	509	631	1,686
	2014/3	391	686			1,077	—

2014年3月期第2四半期 セグメント別業績推移②

※百万円未満は切捨てて表示しております。(単位:百万円、%) 売上高は内部取引消去後、営業利益は内部取引消去前となります。

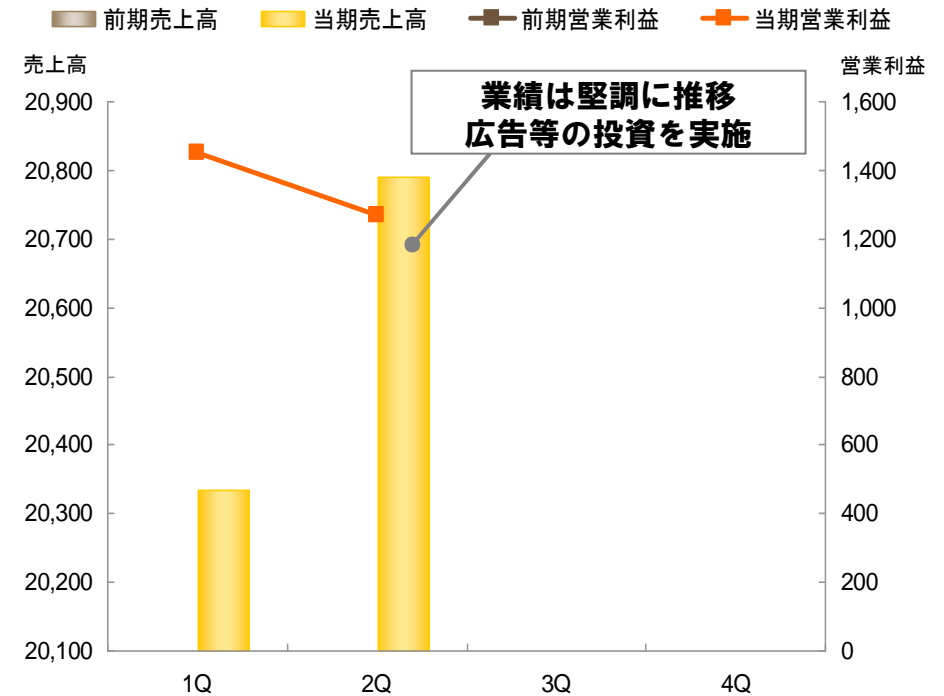
※2014年3月期よりR&Dアウトソーシング事業をIT&エンジニアリング事業へ名称変更、同時にセグメント区分を変更。そのため前期2013年3月期実績も今期区分に合わせて組み替えております。

3 アウトソーシング事業



		1Q	2Q	3Q	4Q	2Q累計	年間
売上高	2013/3	5,802	6,242	6,541	7,000	12,045	25,587
	2014/3	6,532	6,816	-	-	13,348	(予想) 30,000
営業利益	2013/3	26	292	265	400	319	984
	2014/3	68	270	-	-	338	-
EBITDA	2013/3	74	340	313	453	415	1,182
	2014/3	109	315	-	-	424	-

4 メディア・キャリア関連事業 (インテリジェンスグループ)



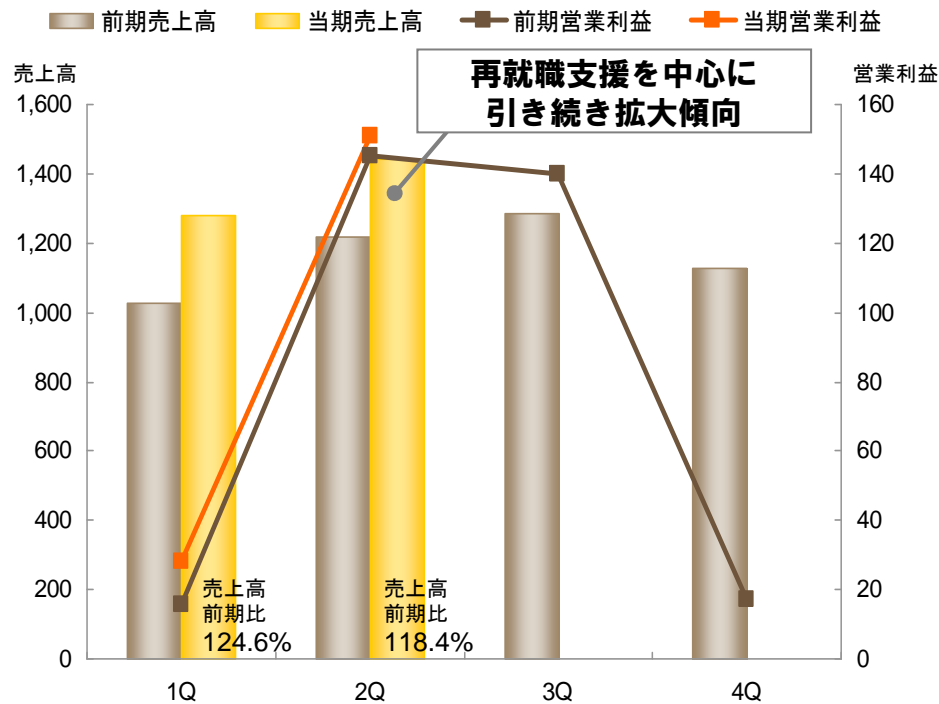
		1Q	2Q	3Q	4Q	2Q累計	年間
売上高	2013/3	-	-	-	-	-	-
	2014/3	20,333	20,789	-	-	41,122	(予想) 90,000
営業利益	2013/3	-	-	-	-	-	-
	2014/3	1,451	1,272	-	-	2,723	-
EBITDA	2013/3	-	-	-	-	-	-
	2014/3	2,547	2,400	-	-	4,948	-

2014年3月期第2四半期 セグメント別業績推移③

※百万円未満は切捨てて表示しております。(単位:百万円、%) 売上高は内部取引消去後、営業利益は内部取引消去前となります。

※2014年3月期よりR&Dアウトソーシング事業をIT&エンジニアリング事業へ名称変更、同時にセグメント区分を変更。そのため前期2013年3月期実績も今期区分に合わせて組み替えております。

5 その他の事業



		1Q	2Q	3Q	4Q	2Q累計	年間
売上高	2013/3	1,029	1,217	1,285	1,125	2,246	4,657
	2014/3	1,281	1,442	-	-	2,724	(予想) 5,200
営業利益	2013/3	16	145	140	17	162	320
	2014/3	28	151	-	-	180	-
EBITDA	2013/3	42	171	168	39	213	421
	2014/3	54	167	-	-	222	-

2014年3月期業績予想

※百万円未満は切捨てて表示しております。(単位:百万円、%)

	2014/3月期実績				2014/3月期業績予想		
	上期実績				通期予想		
	期初計画	実績	期初計画 達成率	前期比	計画	構成比	前期 実績比
売上高	178,500	174,420	97.7	143.6	365,000	100.0	147.6
人材派遣・人材紹介事業	95,150	95,317	100.2	104.1	193,200	52.9	104.7
IT&エンジニアリング事業	22,700	21,907	96.5	139.8	46,600	12.8	143.9
アウトソーシング事業	14,300	13,348	93.3	110.8	30,000	8.2	117.2
メディア・キャリア関連事業 (インテリジェンスグループ)	43,850	41,122	93.8	—	90,000	24.7	—
その他の事業	2,500	2,724	109.0	121.2	5,200	1.4	111.6
営業利益	7,700	7,506	97.5	164.8	18,500	5.1	188.2
経常利益	7,600	7,433	97.8	158.8	18,300	5.0	181.1
当期純利益	3,500	3,520	100.6	133.2	9,000	2.5	152.8

当資料取り扱い上のご注意



本資料に記載されている業績見通し等の将来に関する記述は、当社が2013年11月12日現在入手している情報及び合理的であると判断する一定の前提に基づいており、当社としてその実現を約束する趣旨のものではありません。実際の業績等は様々な要因により大きく異なる場合があります。